

Lennard Schlattmann

Übung zu Makroökonomik A () WS 22/23

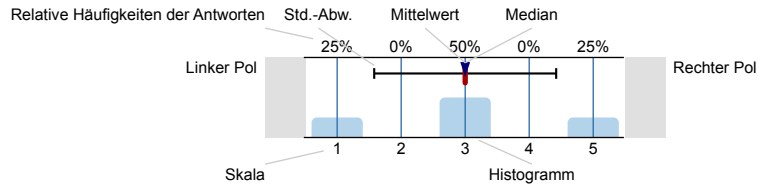
Erfasste Fragebögen = 25



Auswertungsteil der geschlossenen Fragen

Legende

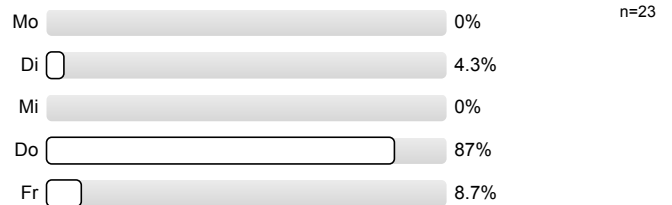
Frage-
text



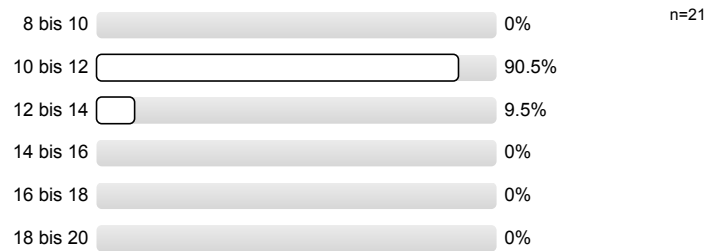
n=Anzahl
mw=Mittelwert
md=Median
s=Std.-Abw.
E.=Enthaltung

1. Allgemeines

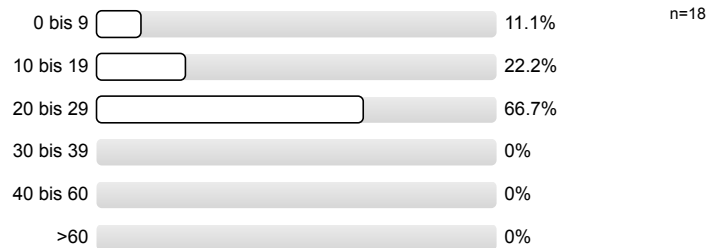
1.3) Termin:



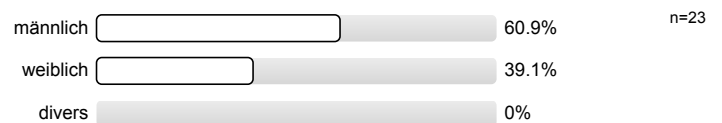
1.4) Zeit:



1.5) Geschätzte Teilnehmerzahl:

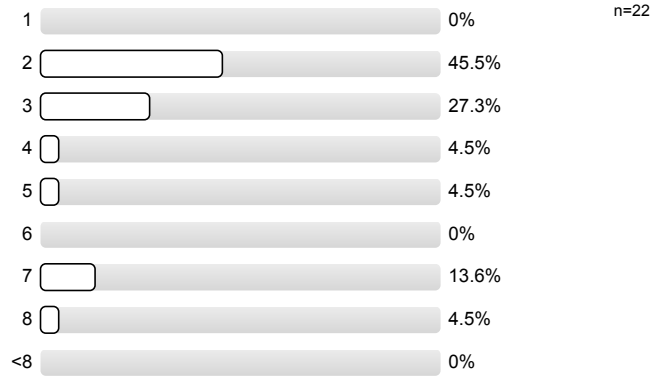


1.6) Geschlecht:

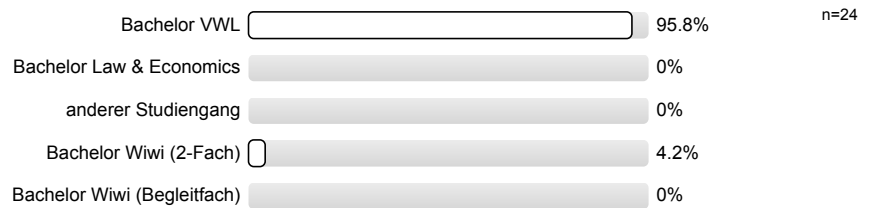


2. Fragen zur Person

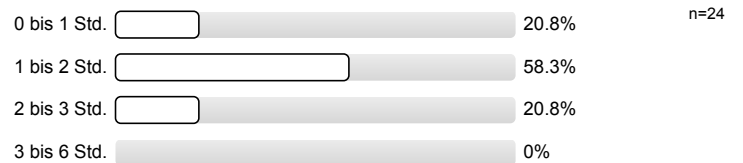
2.1) Fachsemester:



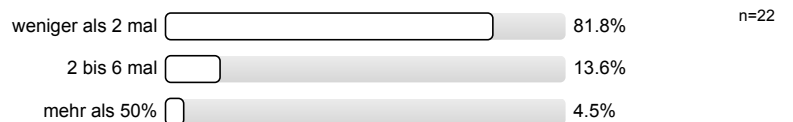
2.2) Studiengang:



2.3) Vor- und Nachbereitungszeit außerhalb des Tutoriums (wöchentl.):



2.4) Wie oft haben Sie die Veranstaltung nicht besucht?



2.5) Besuchen Sie das Tutorium meist beim selben Tutor/bei der selben Tutorin?

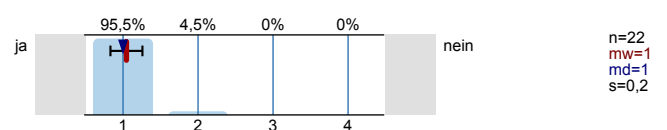


2.6) Haben Sie neben dem Tutorium auch die Vorlesung besucht?

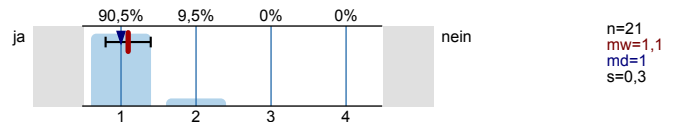


3. Fragen zum Tutorium

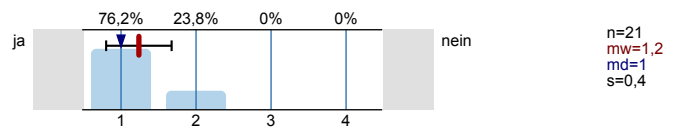
3.1) Die Übungsblätter sind rechtzeitig vor dem Tutorium verfügbar.



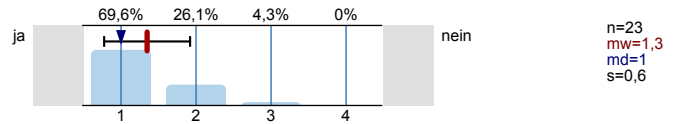
3.2) Die Übungsblätter sind übersichtlich.



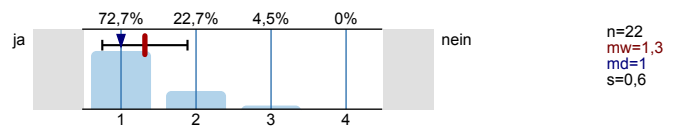
3.3) Die Aufgaben spiegeln den Vorlesungsstoff wider.



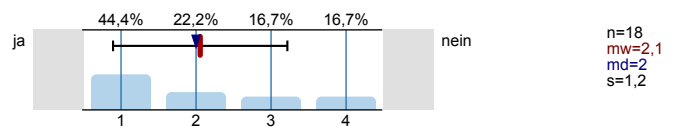
3.4) Die Aufgaben sind verständlich.



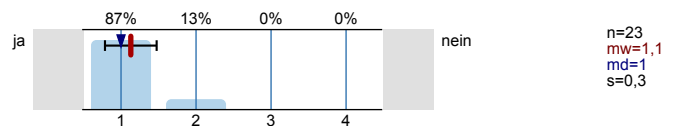
3.5) Die Aufgaben können vom Umfang im Tutorium bearbeitet werden.



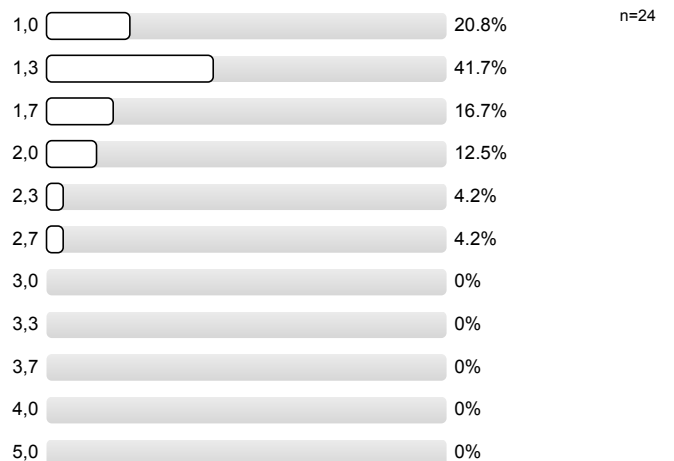
3.6) Die Aufgaben sind vom Niveau zu schwer.



3.7) Das Tutorium bietet die Möglichkeit, individuelle Fragen zu stellen.

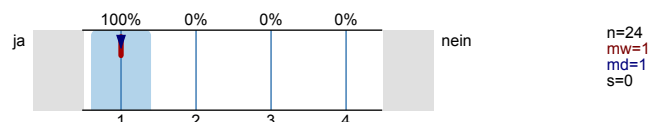


3.8) Subjektive Note zum Inhalt:

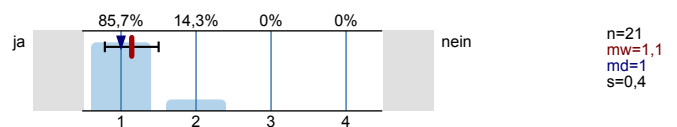


4. Fragen zum Tutor/zur Tutorin: Der/die Tutor*in...

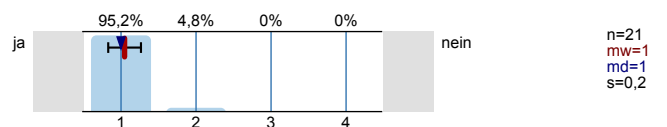
4.1) ist gut vorbereitet.



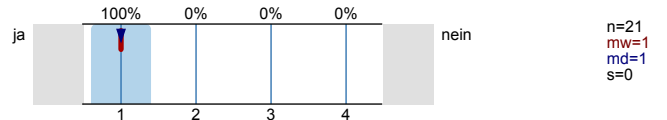
4.2) verwendet ein leserliches und strukturiertes Tafelbild.



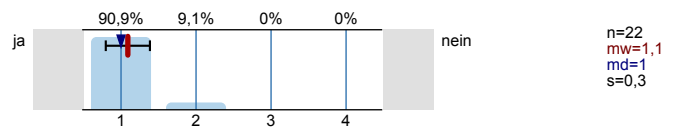
4.3) teilt die zur Verfügung stehende Zeit gut ein.



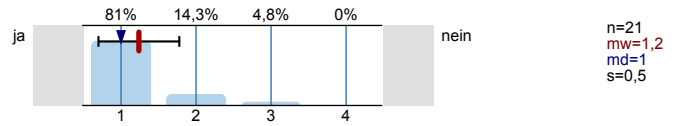
4.4) erklärt die Lösungswege klar und verständlich.



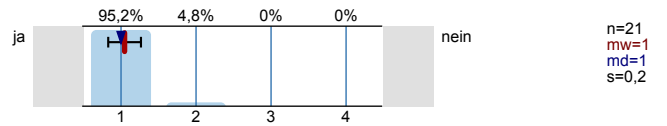
4.5) beantwortet Fragen verständlich/nachvollziehbar.



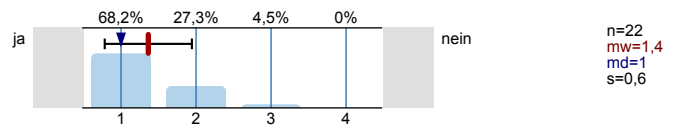
4.6) geht auf die Gruppe ein.



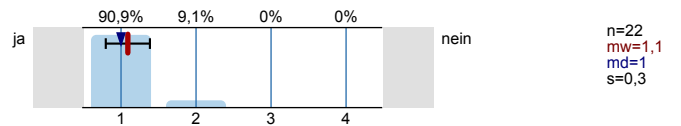
4.7) kann mit Kritik umgehen.



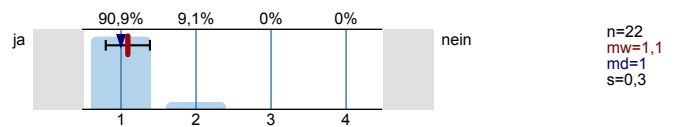
4.8) fördert eine aktive Teilnahme am Tutorium.



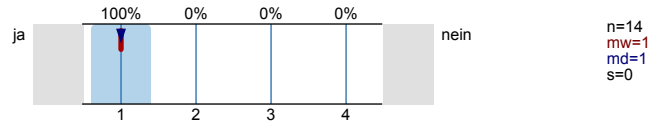
4.9) ist engagiert.



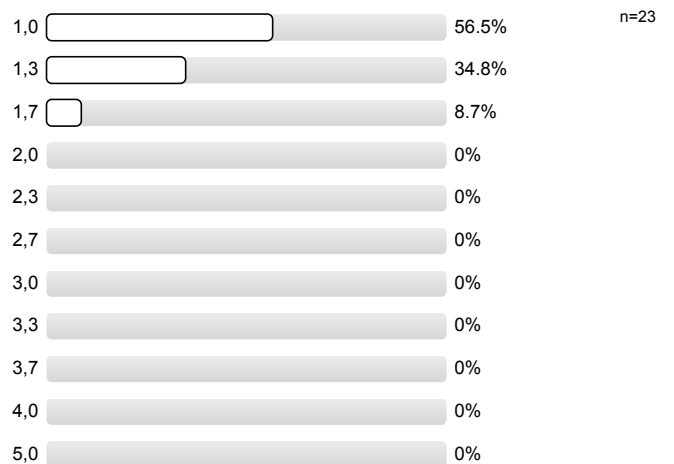
4.10) hat mir dabei geholfen, die Aufgaben besser zu verstehen.



4.11) Den/die Tutor*in würde ich weiterempfehlen.

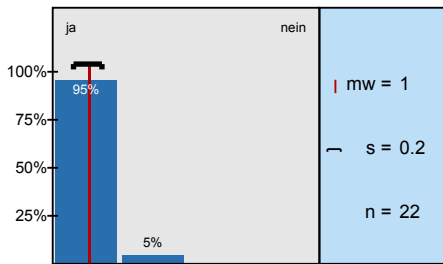


4.12) Subjektive Note zum Tutor/zur Tutorin:

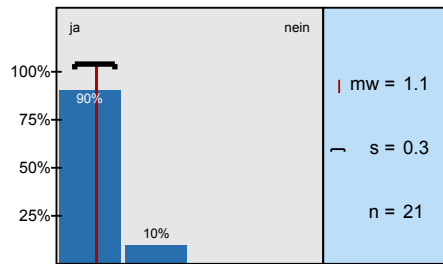


Histogramme zu den Skalafragen

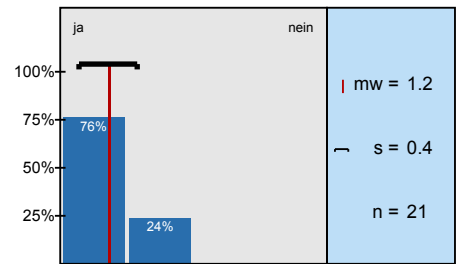
Die Übungsblätter sind rechtzeitig vor dem Tutorium verfügbar.



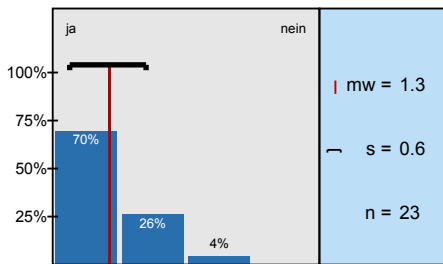
Die Übungsblätter sind übersichtlich.



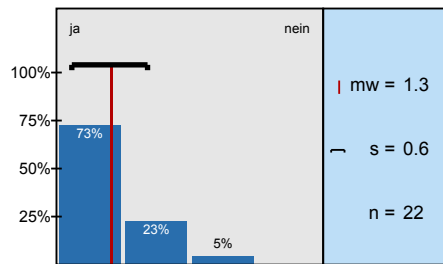
Die Aufgaben spiegeln den Vorlesungsstoff wider.



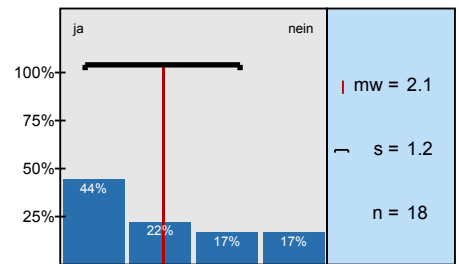
Die Aufgaben sind verständlich.



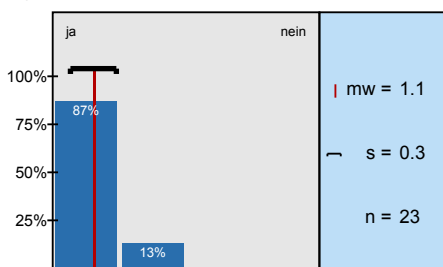
Die Aufgaben können vom Umfang im Tutorium bearbeitet werden.



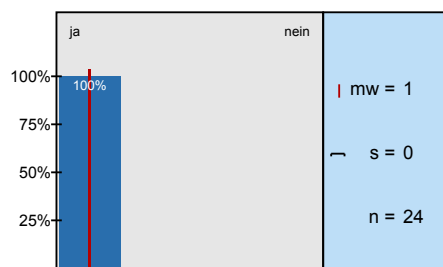
Die Aufgaben sind vom Niveau zu schwer.



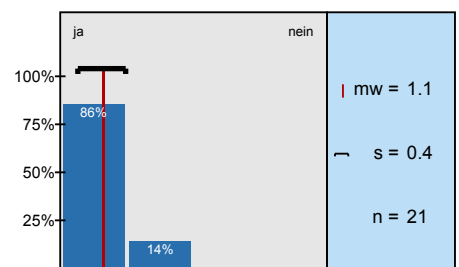
Das Tutorium bietet die Möglichkeit, individuelle Fragen zu stellen.



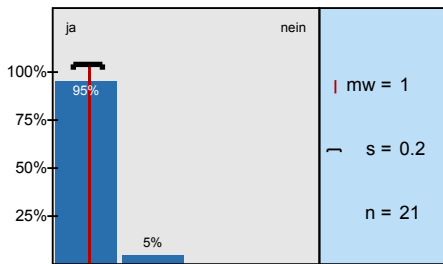
ist gut vorbereitet.



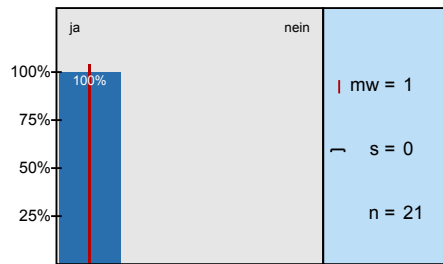
verwendet ein leserliches und strukturiertes Tafelbild.



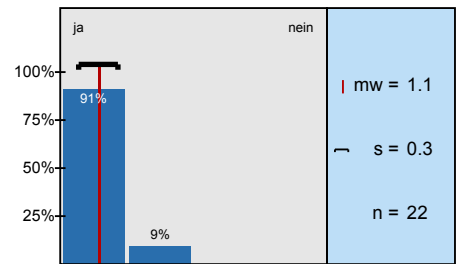
teilt die zur Verfügung stehende Zeit gut ein.



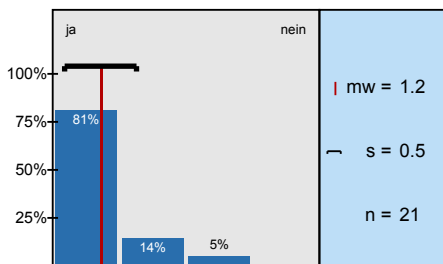
erklärt die Lösungswege klar und verständlich.



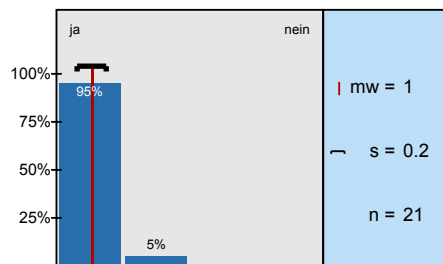
beantwortet Fragen verständlich/nachvollziehbar.



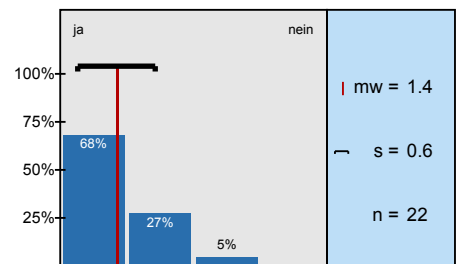
geht auf die Gruppe ein.



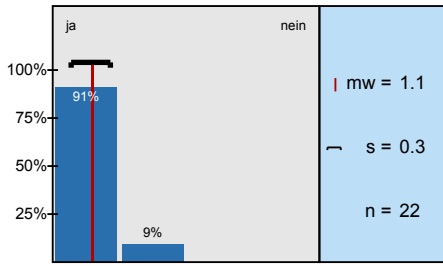
kann mit Kritik umgehen.



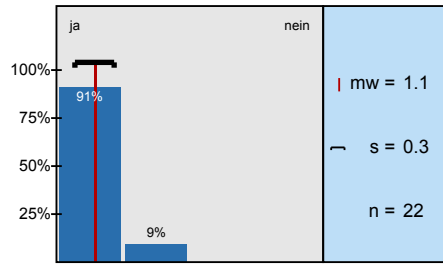
fördert eine aktive Teilnahme am Tutorium.



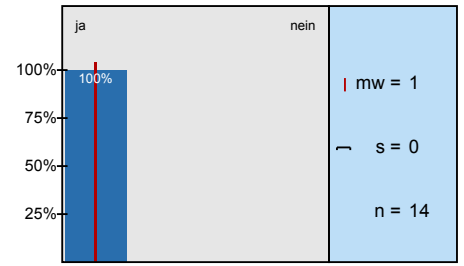
ist engagiert.



hat mir dabei geholfen, die Aufgaben besser zu verstehen.



Den/die Tutor*in würde ich weiterempfehlen.



Profillinie

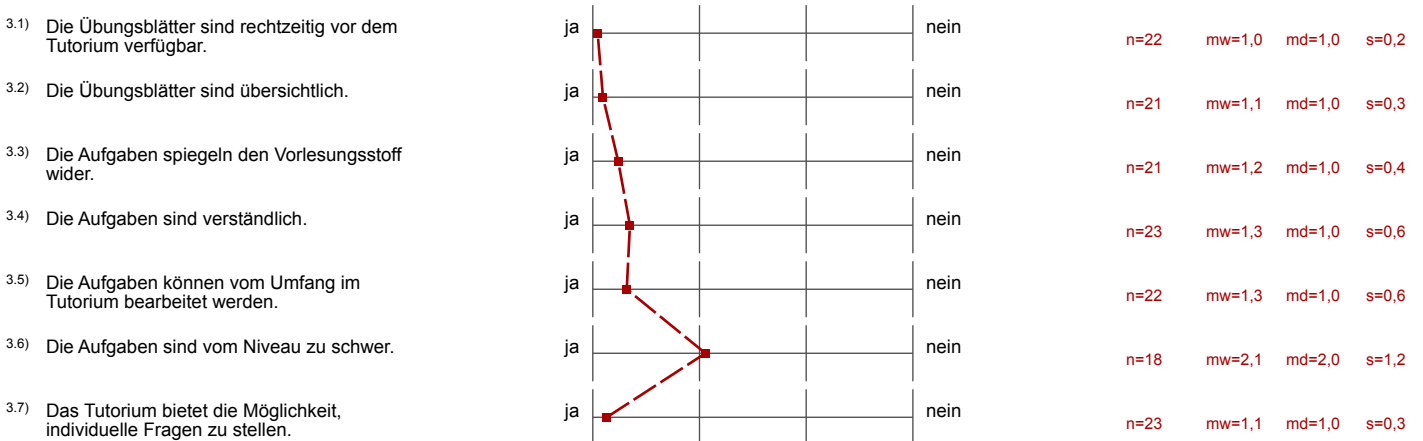
Teilbereich: **Fachbereich Wirtschaftswissenschaften**

Name der/des Lehrenden: **Lennard Schlattmann**

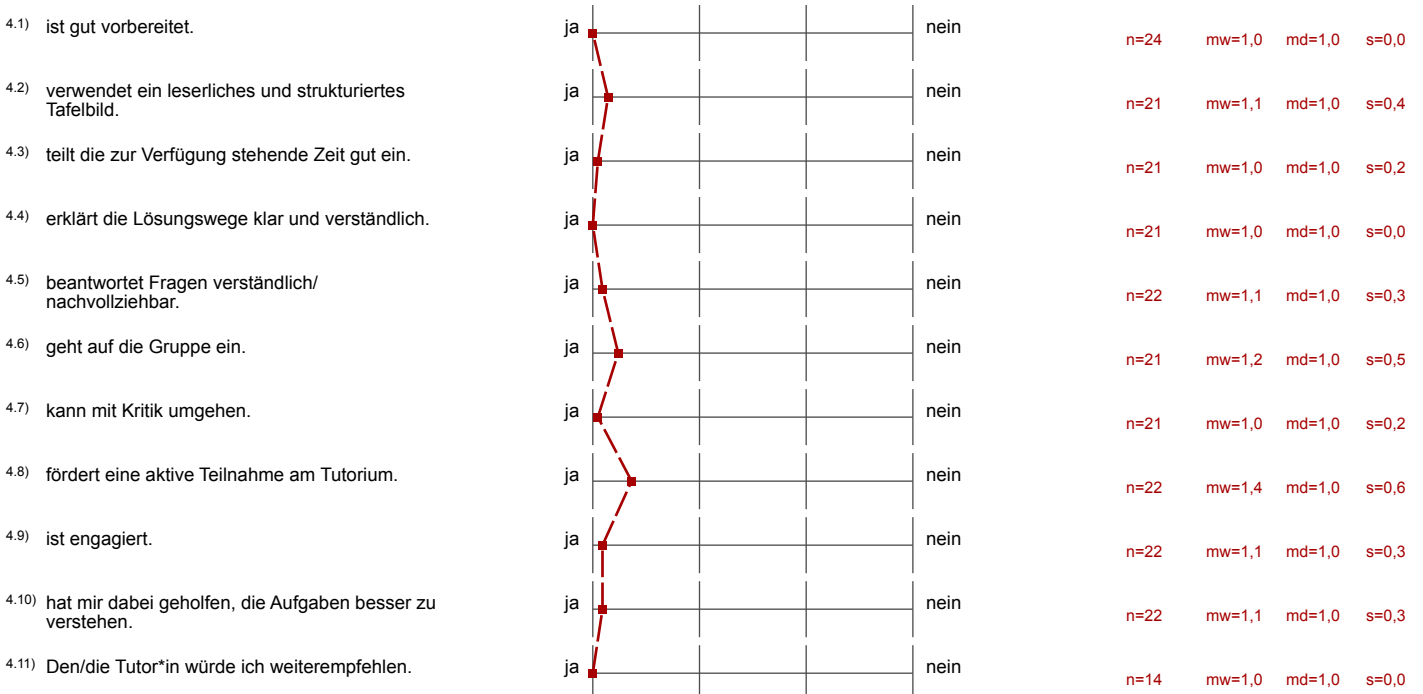
Titel der Lehrveranstaltung: **Übung zu Makroökonomik A**
(Name der Umfrage)

Verwendete Werte in der Profillinie: Mittelwert

3. Fragen zum Tutorium



4. Fragen zum Tutor/zur Tutorin: Der/die Tutor*in...



Auswertungsteil der offenen Fragen

1. Allgemeines

1.1) Tutor*in:

- Lennard Schlattmann (25 Nennungen)

1.2) Tutorium zur Vorlesung:

- Makroökonomik A (24 Nennungen)

4. Fragen zum Tutor/zur Tutorin: Der/die Tutor*in...

4.13) Was fanden Sie gut?

- Alles gut.
- Alles ist gut.
- Der Tutor erklärt die Aufgaben sehr gut und verständlich.
- Die Übungsblätter werden gut und verständlich erklärt.
- Er ist immer bereit die Aufgaben nochmal zu erklären.
- Extrem gutes Tafelbild, die Fragen werden beantwortet und alles wird verständlich gemacht.
- Hintergründe zu Aufgaben wurden gut erklärt.
- Individuelles Eingehen auf Fragen, auch wenn nur eine kleine Unklarheit bemerkt wurde, ging er auf diese ein und somit wurden Unklarheiten direkt behoben.
- Langsam und mit detaillierter Erklärung.
- Lennard ist sehr strukturiert und nimmt sich Zeit für Fragen.
- Leserliches, strukturiertes Tafelbild, umfangreiche Erklärungen, schreibt und spricht deutlich.
- Sehr ausführlich erklärt.
- alles (2 Nennungen)
- sehr geduldig

4.14) Was fanden Sie schlecht?

- Das Zeitmanagement war manchmal nicht gut.
- Die Räume für die Tutorien sind nicht genug groß, wnn man Pech hat, hat man am Ende keinen Platz zum sitzen.
- nichts (7 Nennungen)